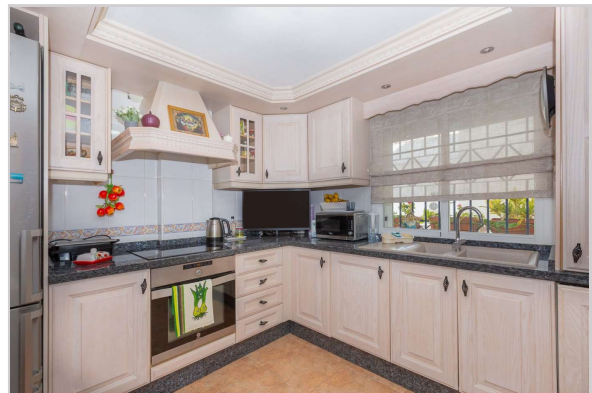
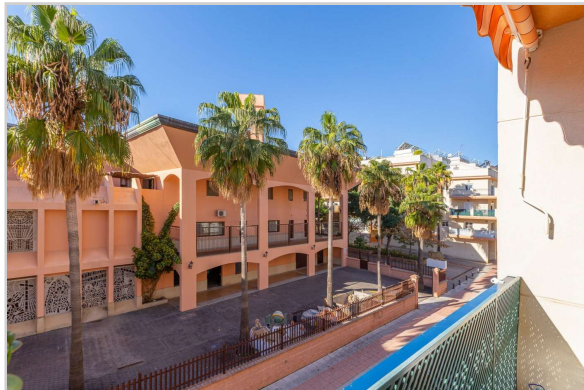
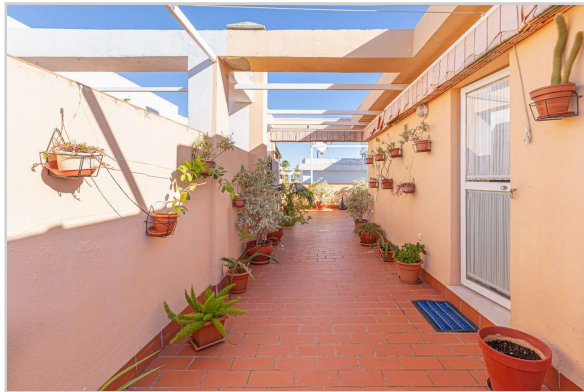


REF: JCM0105/01 , ÁTICO ESTEPONA PUERTO / HUERTA NUEVA



Conservación: **Entrar a vivir** Orientación: **Suroeste**
Mt Const: **122.00 m²** Planta : **2 °**

Terraza: **50.00 m²**

Baños: **2**

Nº de plantas: **3**

Vistas: **Montaña**

Habitaciones: **3**

Aseos: **1**

Distancia al mar: **150 m.**

Comunidad: **63 €/mes**



- ✓Garaje Incluido
- ✓Parking incluido
- ✓Solárium
- ✓Terraza
- ✓Ascensor
- ✓Armarios Empotrados
- ✓Trastero
- ✓Cocina equipada
- ✓Aire Acondicionado
- ✓Exterior

Espectacular ático dúplex con solárium a solo 150 m. de la playa, entre el centro y el puerto de Estepona. Si buscas una vivienda amplia, bien situada, con una gran terraza y plaza de garaje, ésta es la casa que necesitas.

El inmueble se divide en 3 plantas, 2 de vivienda y 1 de terraza. La planta baja se distribuye en hall de entrada con armario empotrado, cocina equipada, aseo y salón-comedor con salida al exterior mediante una terraza. La siguiente planta es la de dormitorios, con 3 habitaciones y 2 cuartos de baños. El dormitorio principal lleva incorporado el baño en suite y tiene así mismo terraza propia. Por último, en la última planta, nos encontramos una cocina, ideal para el disfrute completo de la terraza, un trastero y una fantástica terraza de 40 m². Todo un lujo ahora a tu alcance.

La vivienda incluye plaza de garaje en el precio y se encuentra ubicada en una zona muy tranquila, a 3 minutos andando de la playa y cerca de todos los servicios que necesitas. Comunidad de vecinos tranquila con bajo coste. No esperes y llámanos ahora para concertar tu visita. La mejor vivienda en las mejores condiciones.

Venta 285.000 €