

ENTREPLANTA

SUPERFICIES PLANTA BAJA

Sup. Útil local 1: 30,10m²
 Sup. Útil local 2: 45,77m²
 Sup. Útil total planta baja: 75,87m²
 Sup. construida total planta baja 2: 85,07m²

SUPERFICIES ENTREPLANTA

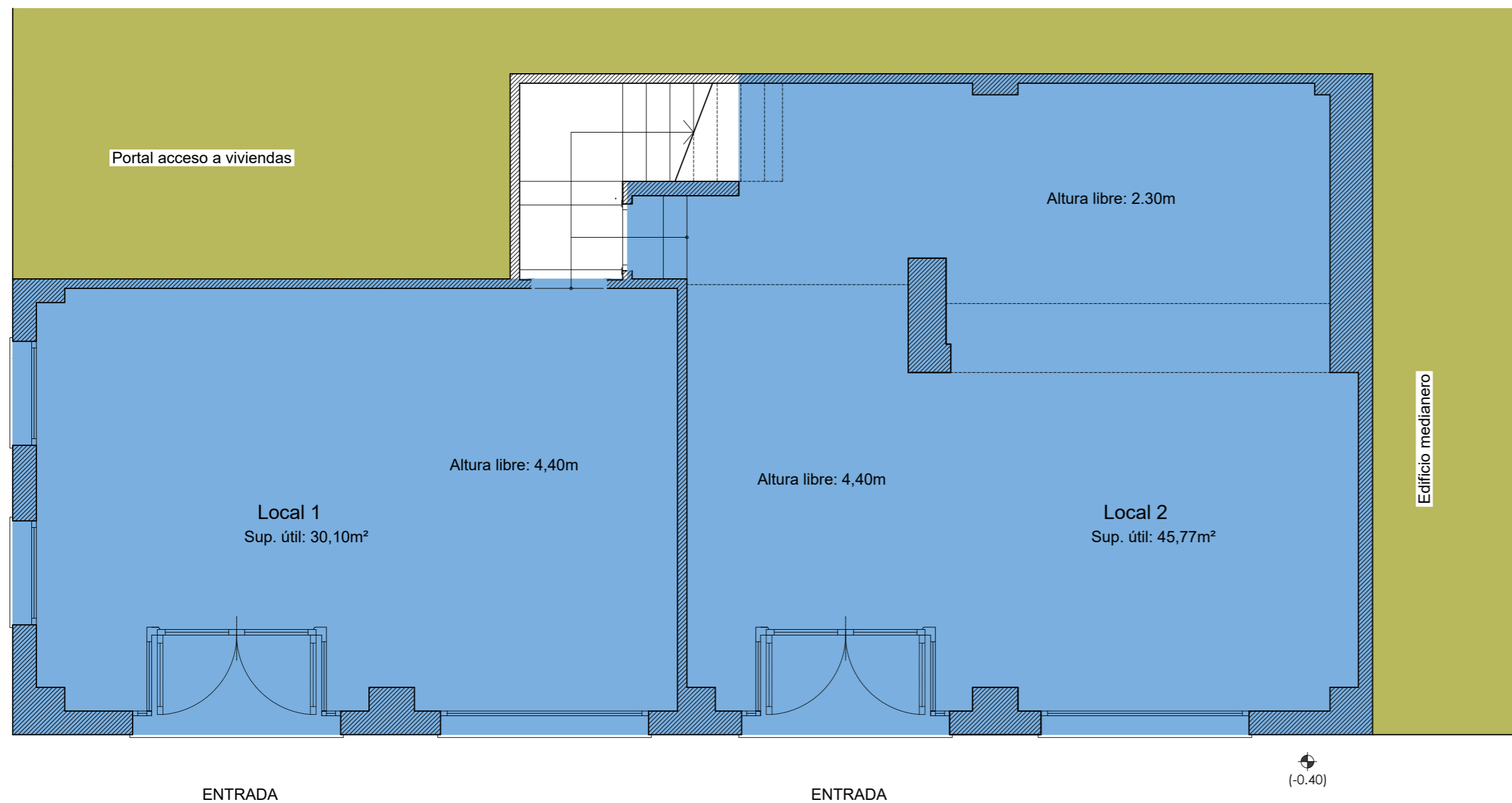
Sup. Útil distribución: 8,29m²
 Sup. Útil trastero: 2,05m²
 Sup. Útil aseo: 2,13m²
 Sup. Útil almacén: 9,05m²
 Sup. Útil total entreplanta: 21,52m²
 Sup. construida total entreplanta: 25,13m²

SUPERFICIES TOTALES

Sup. Útil total: 97,39m²
 Sup. construida total: 110,20m²



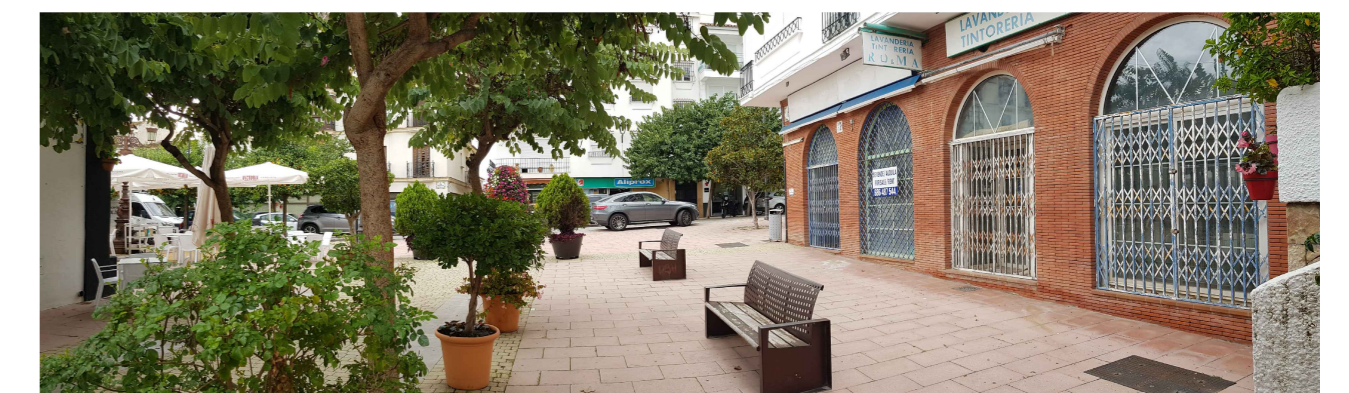
SITUACIÓN Y EMPLAZAMIENTO



PLANTA BAJA



VISTA DESDE CALLE VILLA



VISTA DESDE CALLE VILLA



VISTA DESDE PLAZA AUGUSTO SUÁREZ DE FIGUEROA

