

## ESTEPONA – GUADALOBÓN



AEROPUERTO MÁLAGA 80 KM  
GIBRALTAR 40 KM

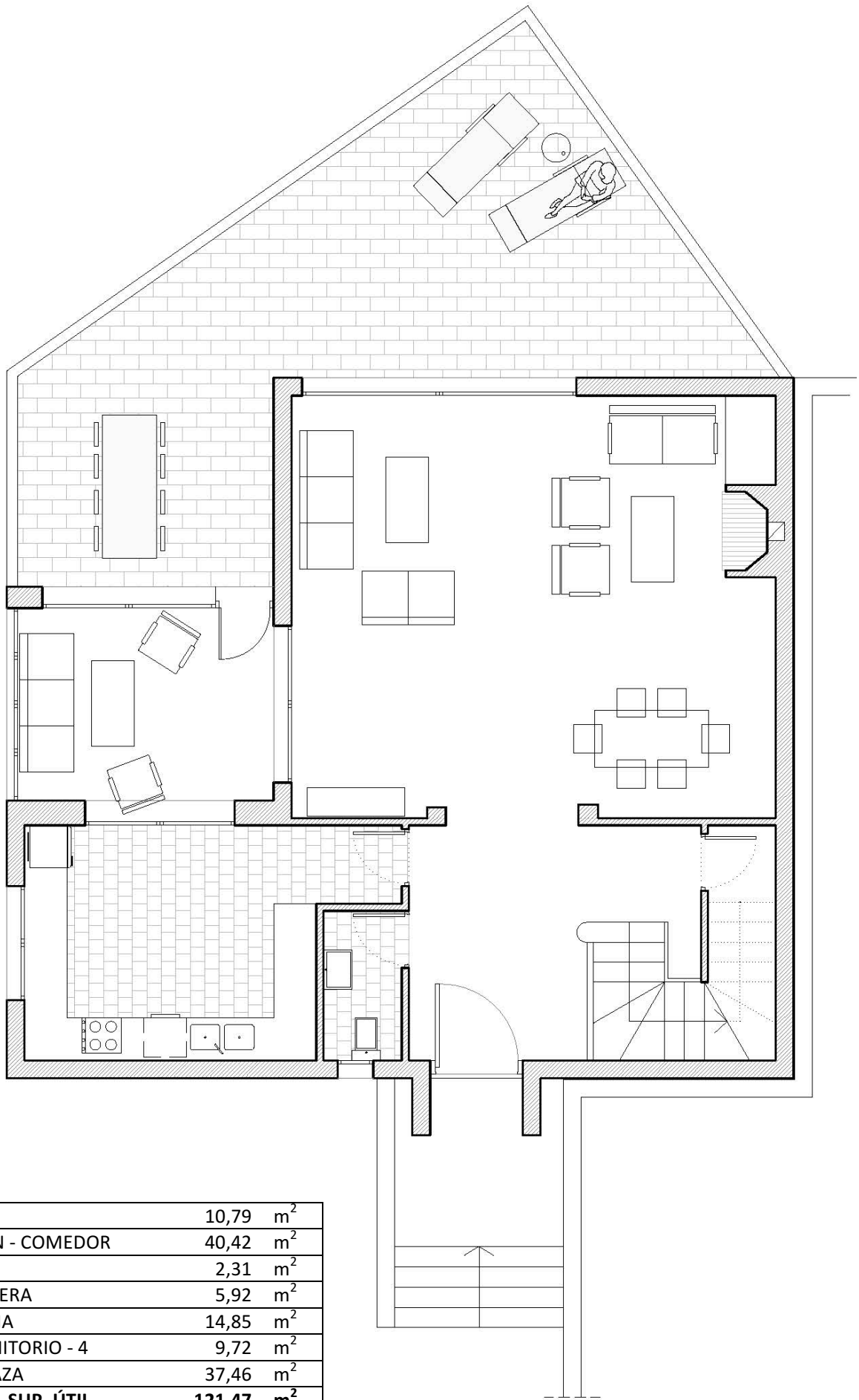
GOLF FINCA CORTESIN 8 KM  
GOLF VALLE ROMANO 3 KM

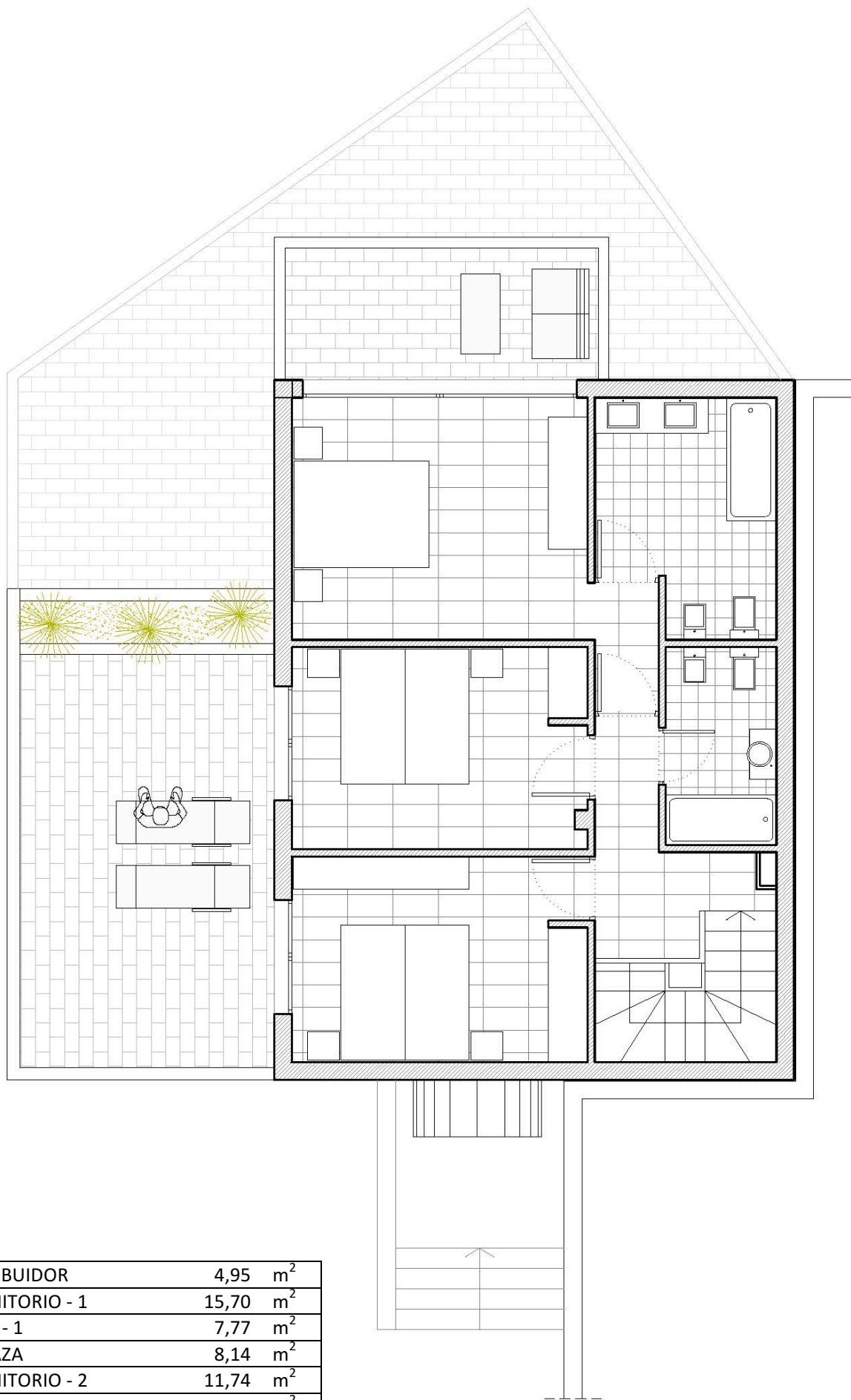
Adosado de esquina en primera línea de playa. Con orientación a sur, este y oeste. Complejo tranquilo y privado. Acceso directo a la playa y a la senda litoral.

Planta principal: Hall muy amplio desde donde se distribuye a cocina, salón, aseo cortesía y accesos a planta superior y planta sótano. Salón y comedor con acceso directo a la terraza, cocina completa y una habitación que puede ser usada como dormitorio o despacho (también con acceso directo a la terraza).

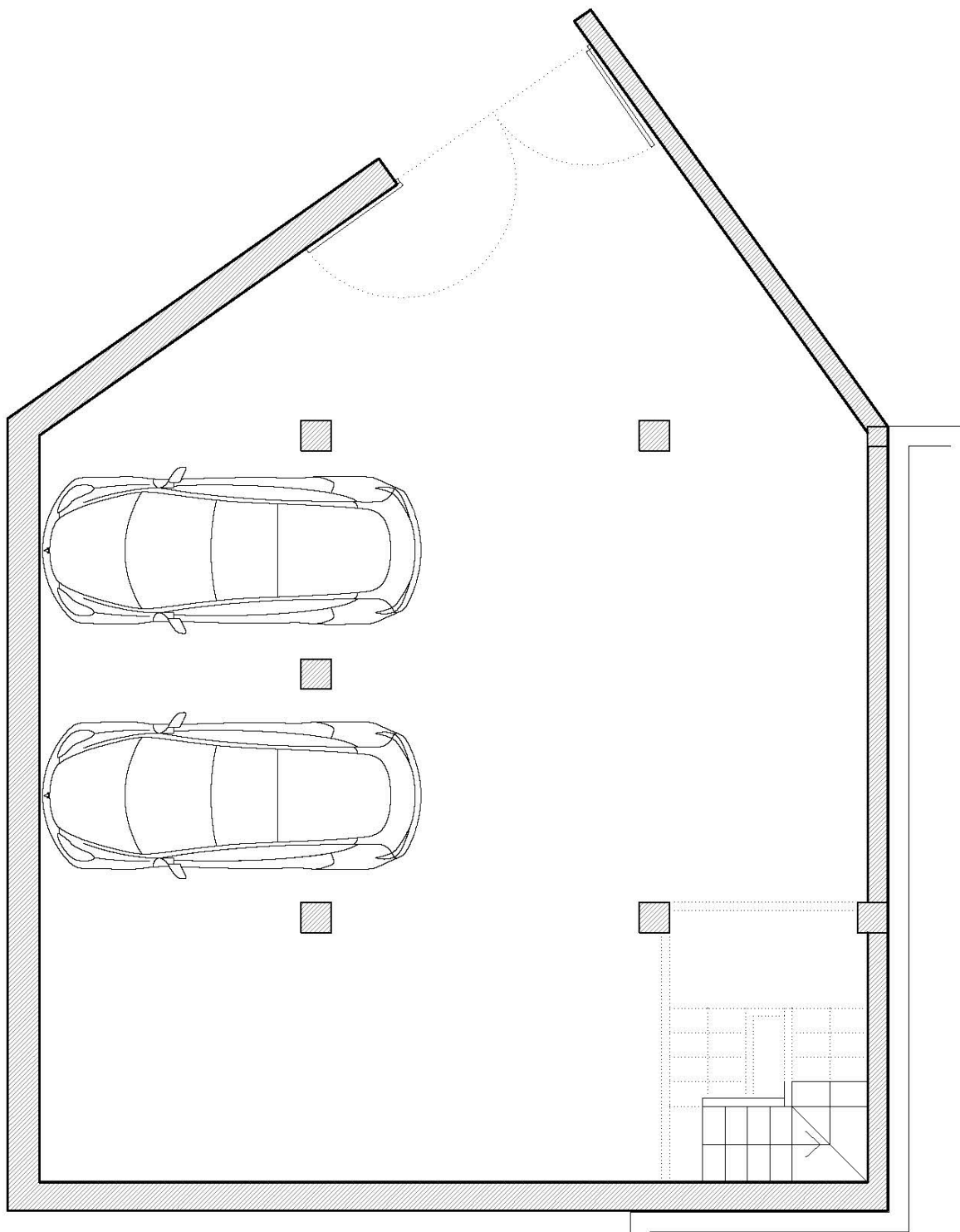
Planta superior: Dormitorio principal en suite con terraza, dos dormitorios dobles y un baño. Los dos dormitorios tienen acceso a una terraza muy amplia con vistas al mar.

Planta sótano: única vivienda del complejo con sótano privado. Tiene acceso desde el interior de la vivienda y desde la calle mediante acceso rodado. Puedes disfrutar de capacidad para varios coches, motos e incluso embarcaciones. Cuenta con una altura libre de 4,60 m por lo que hay posibilidad de hacer una entreplanta, además tiene los huecos ya preparados para las futuras ventanas.





DISTRIBUIDOR	4,95	m <sup>2</sup>
DORMITORIO - 1	15,70	m <sup>2</sup>
BAÑO - 1	7,77	m <sup>2</sup>
TERRAZA	8,14	m <sup>2</sup>
DORMITORIO - 2	11,74	m <sup>2</sup>
DORMITORIO - 3	12,01	m <sup>2</sup>
BAÑO - 2	4,31	m <sup>2</sup>
TERRAZA	23,42	m <sup>2</sup>
<b>TOTAL SUP. ÚTIL</b>	<b>88,02</b>	<b>m<sup>2</sup></b>



SÓTANO	119,30 m <sup>2</sup>
TOTAL SUP. ÚTIL	119,30 m <sup>2</sup>













